

Votre partenaire en digitalisation du point de vente



## SOLUTION D'ENCAISSEMENT BILL-I

La solution BILL-I couvre tous les besoins de votre activité et améliore l'efficacité, optimise les ressources et augmente les bénéfices de votre établissement.

Bill-I est certifié LNE 



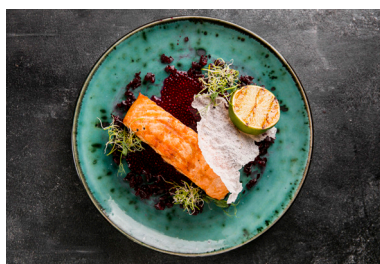
## ◆ QUE FAIT-IL ET À QUI S'ADRESSE-T-IL ?

Conçu pour fonctionner sous Android, le logiciel d'encaissement Bill-i s'adapte à quasiment tous types d'activités, de la Restauration au Retail en passant par les métiers de bouche (traiteurs, boulangers...) grâce à ses modules métiers.

Afin de s'adapter au mieux à chaque profession, il permet à quasiment tous les commerçants et restaurateurs de bénéficier de fonctions particulièrement utiles pour leurs activités.

Le logiciel Bill-i a été conçu tout spécialement pour un accès simple et rapide à la programmation des différents claviers. Grâce à ce système, plus de 400 articles sont disponibles en accès direct. Vous aurez à votre disposition un rapport d'audit sur votre stock d'ouverture, vos achats, vos ventes, votre gaspillage et votre stock de clôture.

## ◆ LES ATOUTS MÉTIERS



### **BILL-I RESTAURANT / BAR / CAFÉTÉRIA**

- > Concevez et visualisez vos tables
- > Créez et personnalisez vos recettes / menus
- > Gérez l'arrivée des commandes au bar / en cuisine
- > Améliorez le service en prenant les commandes à table
- > Contrôlez vos stocks et gérez vos marchandises



### **BILL-I FAST FOOD / SNACK / PIZZERIA / VENTE À EMPORTER**

- > Créez vos produits et personnalisez les plats
- > Ajoutez des modificateurs et configurez vos articles en portions
- > Commande à table
- > Click & Collect & Delivery
- > Réception des commandes via plateformes externes



### **BILL-I BOULANGERIE**

- > Créez et personnalisez vos produits par famille
- > Vendez vos articles à l'unité
- > Vendez vos articles au poids
- > Créez vos articles personnalisés avec des codes à barres



### **BILL-I RETAIL**

- > Importez vos articles personnalisés avec des codes à barres
- > Configurez les tailles et couleurs de vos articles
- > Augmentez vos ventes grâce à des offres promotionnelles
- > Ciblez vos clients avec des réductions ou des bons cadeaux
- > Créez et personnalisez vos étiquettes



## BILL-I One

Cette solution « all in one » se compose d'un écran 15,6" Full HD dernière génération fonctionnant sous Android 9, d'une imprimante 80 mm et de notre logiciel Bill-i.



### Caractéristiques hardware

Taille écran : 15,6"  
Résolution : 1920 x 1080  
Tactile: Capacitif 10 pts  
CPU : Rockchip Dual  
Core 1,8 GHz  
OS : Android 9.0

Référence : Tbd

Mémoire de stockage : 8Go  
RAM : 2 Go DDR 3  
Interfaces : 1\*RJ45, 4\*USB,  
1\*Micro USB, 1\*RJ11,  
1\*RJ12 1\*jack audio  
Wi-Fi

Bluetooth  
Imprimante thermique  
80 mm  
Température de  
fonctionnement en  
utilisation : -5~45°C  
Température de  
stockage: -25~60°C

Alimentation : 12V 3A  
Largeur d'impression :  
Max 72 mm  
Diamètre rouleau : 83 mm  
Vitesse d'impression : 260 mm/s  
Dimensions : 138\*175\*120 mm

### Caractéristiques logiciel

Conforme décret 2018  
(Certification LNE)  
Articles illimités Famille  
illimitées Comptes  
clients illimités  
Utilisateurs illimités  
Fiches repas

Ticket/jour illimités  
Accès Back-office à  
distance Gestion fidélité  
sur ticket Gestion fidélité  
sur compte client  
Gestion des offerts Tables  
illimitées  
Pans de salles illimités

Partage de note  
Gestion imprimante  
de cuisine  
Gestion fond de caisse  
Gestion des menus  
Coupons promo  
Billetterie  
Gestion de stock

Gestion des articles liés  
Paiement sur compte  
Inventaire  
Entrée/sortie de stock  
simplifiée Commandes  
fournisseurs Gestion des  
promotions Export comptable

## BILL-I 10 premium

La solution 10" Premium se compose d'une tablette tactile professionnelle 10" dernière génération fonctionnant sous Android 8 et dotée de barres de Leds colorées sur les bords. Ce pack se compose également d'une imprimante thermique 80 mm, d'un pied Métal Design et de notre logiciel Bill-i.



### Caractéristiques hardware

Taille écran : 10"  
Résolution : 1280 x  
800 Tactile : Capacitif  
10 pts CPU : Rockchip  
RK3288 1,8 GHz  
OS : Android 8.0

Référence : PBIL10PR

LEDS latérales : 3 couleurs  
Mémoire de stockage :  
8Go RAM : 2 Go DDR 3  
Interfaces : 1\*RJ45 (avec  
POE),  
1 USB Série, 1 USB HOST,  
1 Micro USB OTG

Audio : Stéréo  
Wi-Fi 802,11/b/g/n  
Température de  
fonctionnement : 0~40°C  
Humidité Stockage /  
Fonct : 10~90%  
AIT8N1 : Imprimante  
thermique

Résolution : 512 pts par ligne  
Largeur d'impression :  
Max 72 mm  
Diamètre rouleau : 83 mm  
Vitesse d'impression : 260mm/s  
Dimensions : 138\*175\*120 mm

### Caractéristiques logiciel

Conforme décret 2018  
Articles illimités Famille  
illimitées Comptes  
clients illimités  
Utilisateurs illimités  
Fiches repas  
Ticket/jour illimités

Accès Back-office à  
distance Gestion fidélité  
sur ticket Gestion fidélité  
sur compte client  
Gestion des offerts Tables  
illimitées  
Pans de salles illimités  
Partage de note

Gestion imprimante de  
cui-sine Gestion fond de  
caisse Gestion des menus  
Coupons promo Billetterie  
Gestion de stock Gestion  
des articles liés

Paiement sur compte  
Inventaire  
Entrée/sortie de stock  
simplifiée Commandes  
fournisseurs Gestion des  
promotions Export comptable



JDC MIDI-PYRÉNÉES

05 62 89 33 44 N° Téléphone

www.jdcoccitanie.fr  
contact@jdcoccitanie.fr

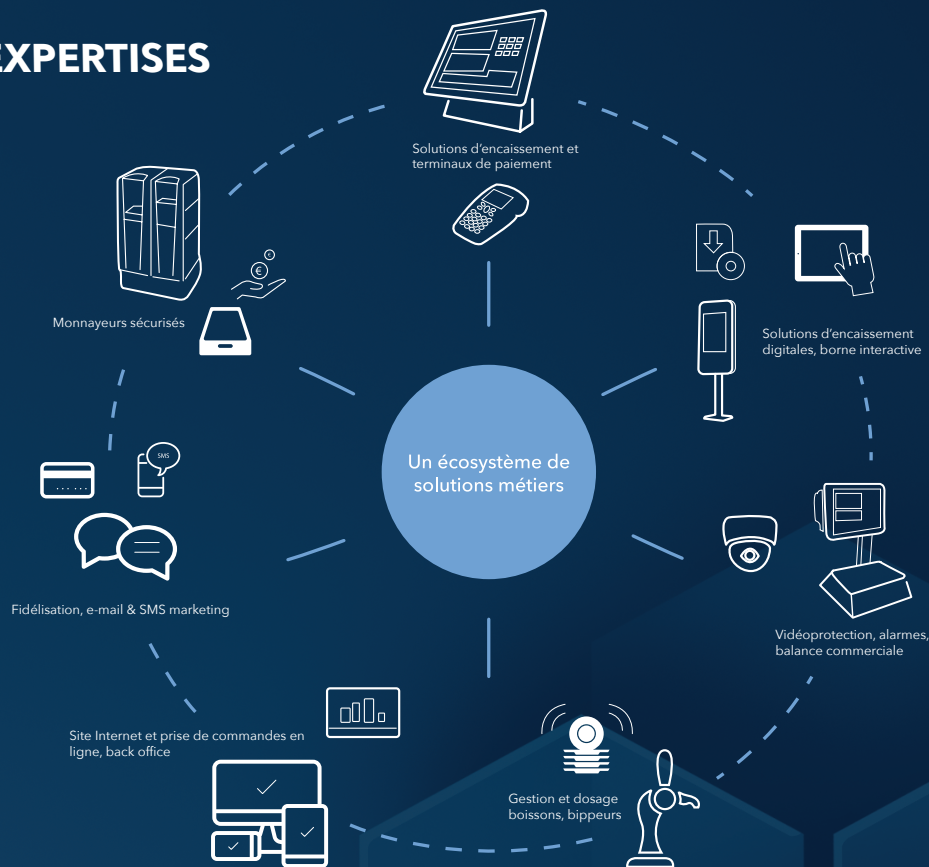
JDC ROUSSILLON

04 68 50 23 33 N° Téléphone

JDC LANGUEDOC

04 67 20 21 84 N° Téléphone

## NOS EXPERTISES



## NOS ENGAGEMENTS

- > Ouverture 6j/7 de 8h30 à 19h
- > Service Hotline 7j/7 - 24h/24
- > Intervention sur le point de vente, sous 8 heures ouvrées
- > Échange du matériel défectueux si irréparable

- > Pièces, main d'oeuvre et déplacements
- > Assistance téléphonique et télémaintenance
- > Assistance lors des premiers services

## NOS ATOUTS

- > Présence régionale
- > Une expérience incontournable dans le domaine de l'encaissement

## NOS AGENCES



Agence Toulouse - Siège social  
Parc d'Activité du Cassé I 14 rue du cassé  
31 240 SAINT-JEAN



Agence Perpignan  
12 avenue Pierre Cambres  
66100 PERPIGNAN



Agence Montpellier  
113 rue Emile Julien  
34070 MONTPELLIER

Retrouvez toutes nos actualités sur